

ÉVÉNEMENTS

JULIE MANET – LA MÉMOIRE IMPRESSIONNISTE



© Musée Marmottan Monet

Cette première exposition consacrée à la fille de Berthe Morisot et nièce d'Édouard Manet offre un éclairage sur son rôle dans la vie des arts en tant que peintre, modèle et collectionneuse.

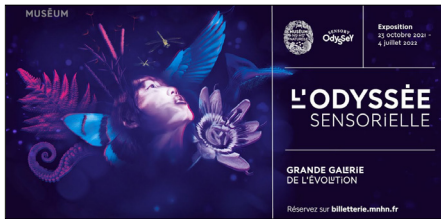
- 🕒 Jusqu'au 20 mars
- 📍 Musée Marmottan Monet
- www.marmottan.fr

CABARET DE L'EXIL

Conçu et mis en scène par Bartabas, le nouveau spectacle équestre du théâtre Zingaro – 1^{er} d'une série de quatre – célèbre la culture yiddish et les musiques klezmer des communautés juives d'Europe de l'Est.

- 🕒 Jusqu'au 27 mars
- 📍 176 avenue Jean Jaurès, Aubervilliers (93)
- www.bartabas.fr

L'ODYSSÉE SENSORIELLE



© MNHN

Cette exposition d'un nouveau genre propose une balade immersive aux quatre coins du monde. Du Grand Nord aux fonds marins en passant par les forêts tropicales, partez à la rencontre des milieux naturels et des espèces qui peuplent la planète.

- 🕒 Jusqu'au 4 juillet
- 📍 Grande Galerie de l'Évolution
- <https://jardindesplantesdeparis.fr>

CHARLES RAY

Figure majeure de la sculpture contemporaine, Charles Ray entraîne le visiteur dans un univers fascinant, le temps d'une double exposition présentée au Centre Pompidou et à la Bourse de Commerce – Pinault Collection.

- 🕒 16 février-6 juin
- 📍 Bourse de Commerce – Pinault Collection
- <https://pinaultcollection.com>
- 🕒 16 février-20 juin
- 📍 Centre Pompidou
- www.centrepompidou.fr

PIONNIÈRES : ARTISTES DANS LE PARIS DES ANNÉES FOLLES

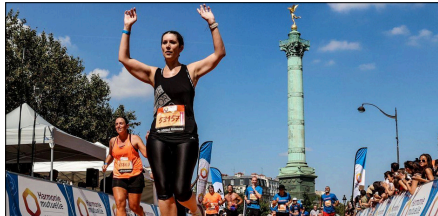


© Musée du Luxembourg

Peintures, sculptures, photographies, œuvres cinématographiques et littéraires... L'exposition rend hommage aux femmes qui ont contribué à l'essor des grands mouvements artistiques de la première moitié du xx^e siècle.

- 🕒 2 mars-10 juillet
- 📍 Musée du Luxembourg
- www.museeduluxembourg.fr

HARMONIE MUTUELLE SEMI DE PARIS



© A.S.O. / Fabien Boukja

Cette année, la course de 21,1 km débute sur l'île Saint-Louis et s'achève place de la Bastille. L'occasion pour les 44 000 coureurs et coureuses de sillonner les rues de la capitale et les allées du bois de Vincennes.

- 🕒 6 mars
- <https://harmoniemutuellesemideparis.com>

INAUGURATIONS

ÉTERNELLE NOTRE-DAME

La société de production et d'événements Amaclio spécialisée dans la valorisation de patrimoine (à qui l'on doit notamment l'événement La Nuit aux Invalides) inaugure une salle de 5000 m² pour une visite en réalité virtuelle de Notre-Dame de Paris.

- 📍 Espace Grande Arche, La Défense (92)
- <https://amaclio.com>

SAFE URBAN CONCEPT

À la fois café, galerie d'art mais aussi showroom, cette nouvelle boutique tendance du Marais met à l'honneur la consommation locale et raisonnée.

- 🕒 Depuis janvier
- 📍 11 rue Commines, 3^e
- www.safe-urban.com

HÔTEL BACHAUMONT

Après des mois de travaux, le restaurant de l'hôtel achève sa mue et dévoile une décoration inspirée des années 30, signée Dorothée Meilichzon. Côté carte, le chef Baptiste David et la cheffe pâtissière Sophie Coulombel revisitent avec gourmandise les classiques de la gastronomie française.

- 🕒 Depuis janvier
- 📍 18 rue Bachaumont, 2^e
- www.hotelbachaumont.com

« LE LOFT » DE L'HÔTEL PARADISO



© mk2 Paradiso

Avis aux amateurs de jeux vidéo et aux cinéphiles : l'hôtel inaugure un duplex de 120 m² équipé d'un écran géant, d'un coin salon, d'un espace salle à manger, de lits 2 king size et d'un lit king size XL ! Jusqu'à 6 personnes.

- 🕒 1^{er} semestre
- 📍 135 boulevard Diderot, 12^e
- www.mk2hotelparadiso.com