

AVRIL 2022

ÉVÉNEMENTS

LOVE BRINGS LOVE



Hommage à Alber Elbaz, figure emblématique de la maison Lanvin, décédé en avril dernier, avec une exposition inédite restituant le défilé dédié au créateur, le 5 octobre 2021 au Carreau du Temple.

- 🕒 Jusqu'au 10 juillet
- 📍 Palais Galliera – Musée de la Mode de la Ville de Paris
- www.palaisgalliera.paris.fr

AURAE – SABRINA RATTÉ

Entre projections vidéo, animations, sculptures, impressions et dispositifs spatiaux, l'artiste québécoise compose des paysages et des ambiances fantasmagoriques, à mi-chemin entre le monde réel et le monde virtuel.

- 🕒 Jusqu'au 10 juillet
- 📍 La Gaîté Lyrique
- <https://gaitelyrique.net>

DÉCOR IMPRESSIONNISTE, AUX SOURCES DES NYMPHÉAS

Peintures, éventails, céramiques et dessins exécutés par Degas, Pissarro ou encore Renoir... L'exposition s'intéresse à l'attrait des impressionnistes pour la décoration et dévoile leurs nombreuses expérimentations artistiques.

- 🕒 Jusqu'au 11 juillet
- 📍 Musée de l'Orangerie
- www.musee-orangerie.fr

SCHNEIDER ELECTRIC MARATHON DE PARIS – 45^E ÉDITION

Des dizaines de milliers de coureurs venus du monde entier se retrouvent sur la ligne départ pour parcourir 42,195 km.

- 🕒 3 avril
- www.schneiderelectricparismarathon.com

ART PARIS



Pour cette nouvelle édition placée sous le signe de la nature et de l'environnement, le rendez-vous majeur de l'art moderne et contemporain rassemble 130 galeries en provenance de 23 pays et s'inscrit dans une démarche d'écoconception.

- 🕒 7-10 avril
- 📍 Grand Palais Éphémère
- www.artparis.com

GAUDÍ ET MAILLOL

Le musée d'Orsay propose une double exposition consacrée à deux artistes phares : Gaudí, architecte et créateur de génie ; et Maillol, sculpteur, graveur et peintre de renom.

- 🕒 Gaudí : 12 avril-17 juillet ; Aristide Maillol, la quête de l'harmonie : 12 avril-21 août
- 📍 Musée d'Orsay
- www.musee-orsay.fr

MACHU PICCHU ET LES TRÉSORS DU PÉROU



Cette exposition immersive retrace près de 3 000 ans de civilisations précolombiennes en dévoilant plus de 190 pièces d'exception (dont certaines exposées pour la toute première fois en dehors du Pérou) et en proposant une exploration virtuelle du Machu Picchu.

- 🕒 16 avril-4 septembre
- 📍 Cité de l'architecture & du patrimoine
- www.citedelarchitecture.fr

INAUGURATIONS

MINETTE

Bistrot familial à l'ambiance décontractée le midi, Minette se transforme en restaurant festif le soir venu en proposant des DJ-sets ou de la musique live. Ses plus : sa cuisine contemporaine et de saison, sa décoration pop et sa salle privatisable (30 pers. max).

- 📍 4 rue de l'Échelle, 1^{er}
- www.minette.paris

LE SALON DES MANUFACTURES ALAIN DUCASSE

Situé au premier étage de la Manufacture d'Alain Ducasse, cette nouvelle adresse propose des déjeuners, brunchs, afterworks et goûters d'exception, dans un cadre chic et feutré, inspiré de l'atmosphère d'un hôtel particulier du XVIII^e.

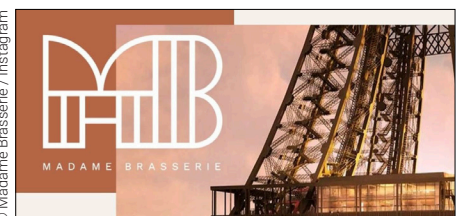
- 📍 11 rue des Petits-Champs, 1^{er}
- www.ducasse-paris.com

EUROPA EXPÉRIENCE – PARIS

Ce musée a pour objectif de faire découvrir le rôle et le fonctionnement de l'Union européenne. Dans ses espaces ludiques seront proposés des parcours multimédias, des outils interactifs, etc.

- 🕒 À partir du 14 mai (gratuit)
- 📍 28 place de la Madeleine, 8^e
- www.europarl.europa.eu

MADAME BRASSERIE



Le chef doublement étoilé Thierry Marx investit le 1^{er} étage de la Dame de Fer et dévoile sa nouvelle table, hommage à la gastronomie française. Pour une cuisine durable, conviviale et cosmopolite, à déguster dans un décor de rêve.

- 🕒 À partir du 17 mai
- 📍 Tour Eiffel, 1^{er} étage
- www.restaurants-toureiffel.com

APRIL 2022

EVENTS

LOVE BRINGS LOVE



A celebration of Alber Elbaz, the iconic figure of the Lanvin fashion house, who passed away last April, through a unique exhibition that recreates the tribute show to the designer presented on 5 October 2021 at the Carreau du Temple.

- 🕒 Until 10 July
- 📍 Palais Galliera – Musée de la Mode de la Ville de Paris
- www.palaisgalliera.paris.fr

AURAE – SABRINA RATTÉ

Using video projections, 3D animation, sculptures, prints and spatial installations, the Quebec artist creates phantasmagorical landscapes and atmospheres that lie somewhere between the physical world and the virtual world.

- 🕒 Until 10 July
- 📍 La Gaité Lyrique
- <https://gaitelyrique.net>

IMPRESSIONIST DECOR: AT THE SOURCE OF THE WATER LILIES

Paintings, fans, ceramics and drawings by Degas, Pissarro, Renoir ... The exhibition explores the attraction of the Impressionists for decoration and reveals their many artistic experiments.

- 🕒 Until 11 July
- 📍 Musée de l'Orangerie
- www.musee-orangerie.fr

SCHNEIDER ELECTRIC MARATHON DE PARIS – 45TH EDITION

Tens of thousands of runners from all over the world gather at the starting line to run the distance of 42.195 kilometres.

- 🕒 3 April
- www.schneiderelectricparismarathon.com

ART PARIS



This leading annual event for modern and contemporary art is back this year with nature and the environment as its themes. It brings together a selection of 130 galleries from 23 countries and has adopted an eco-design approach.

- 🕒 7-10 April
- 📍 Grand Palais Éphémère
- www.artparis.com

GAUDÍ AND MAILLOL

The Musée d'Orsay presents a double show devoted to two major artists: Gaudí, an architect and creative genius; and Maillol, a renowned sculptor, engraver, and painter.

- 🕒 Gaudí: 12 April-17 July; Aristide Maillol, The Quest for Harmony: 12 April-21 August
- 📍 Musée d'Orsay
- www.musee-orsay.fr

MACHU PICCHU AND THE TREASURES OF PERU



This immersive exhibition traces 3,000 years of pre-Columbian civilizations through the presentation of over 190 exceptional pieces (some of which are being shown for the first time outside Peru) and offers a virtual exploration of Machu Picchu.

- 🕒 16 April-4 September
- 📍 Cité de l'architecture & du patrimoine
- www.citedelarchitecture.fr

INAUGURATIONS

MINETTE

A relaxing family bistro at lunchtime, Minette becomes a lively restaurant in the evening, with DJ sets or live music. Also of note, its contemporary and seasonal cooking, its pop decor, and a room for private hire (30 persons max).

- 📍 4 rue de l'Échelle, 1st
- www.minette.paris

THE SALON DES MANUFACTURES ALAIN DUCASSE

Situated above the Ducasse chocolate factory on the first floor, this new venue hosts after-work events and serves lunch, brunch, and a mouth-watering afternoon tea menu, in a chic and hushed setting reminiscent of an 18th-century town house.

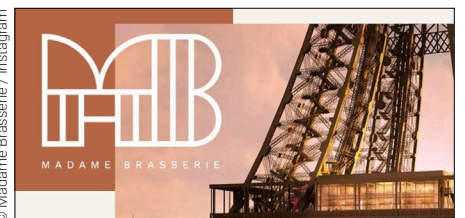
- 📍 11 rue des Petits-Champs, 1st
- www.ducasse-paris.com

EUROPA EXPERIENCE – PARIS

This museum seeks to help visitors discover the role and functioning of the European Union. In the recreational spaces, there will be multimedia trails, interactive tools, etc.

- 🕒 From 14 May (free admission)
- 📍 28 place de la Madeleine, 8th
- www.europarl.europa.eu

MADAME BRASSERIE



Double-starred chef Thierry Marx moves to the 1st floor of the famous tower and unveils his new dining menu, a tribute to French gastronomy. Sustainable, friendly, and cosmopolitan cuisine, to enjoy in a dream setting.

- 🕒 From 17 May
- 📍 Eiffel Tower, 1st floor
- www.restaurants-toureiffel.com